

DONNA MODERNA



Questa settimana
CASA IDEA
I consigli per tenere bene gli elettrodomestici e farli durare

16 NOVEMBRE 2005
Anno XVIII N. 46

€ 1,80

MONDADORI



Sharon Stone Daryl Hannah
 Heidi Klum
 Gwyneth Paltrow

Bellezza Abbiamo rubato 4 diete a 4 star. Provale pag. 88

una soluzione per te

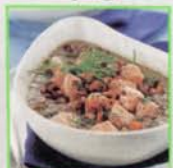
Ansia, depressione, fobie: puoi prenderle in tempo. Ecco i sintomi pag. 141

Attualità Un giorno da cani: il nostro giornalista ha fatto il lavavetri per 24 ore pag. 32

Cucina Le zuppe di pesce dell'inverno pag. 206



Con i ceci



Con le lenticchie

Dalla tua parte Cosa fare se l'auto nuova continua a rompersi? O se si vuole che il figlio riceva la prima comunione dal Santo Padre? Qualunque sia il tuo problema, Donna Moderna ti risponde e ti aiuta pag. 25 e 235

ITALIA € 1,80 - SPAGNA € 2,00 - PORTOGALLO (CONT.) € 2,00 - SPAGNA € 2,00 - FRANCIA € 2,95 - GERMANIA € 3,30 - GRECIA € 2,40 - Olanda € 2,50 - SVEVIA € 2,50 - SVIZZERA C.T. CHF 3,50 - UK LGS 1,95 - UNGERIA HUF 500,0

6 trucchi per il cachepot

Il vaso dell'orchidea sprofonda e il potos pende da un lato. Per valorizzare le piante nella fioriera segui i nostri consigli. Riuscirai a risolvere ogni problema in pochi minuti



Con la plastica non hai guai. Le piante grasse e le orchidee vivono in piccoli vasi. Per guadagnare tempo quando sono da spostare, raggruppalte in un cachepot un po' speciale: un cestello grande abbastanza da contenerle tutte. Per evitare che l'acqua passi tra le fessure, devi foderarlo con un foglio di plastica.



Metti i feltrini ed eviti il freddo. Limone, anturio, spatifillo hanno radici che non sopportano il freddo. Perciò, se appoggi queste piante sul pavimento, con un semplice sottovaso, ingialliscono. Per isolarle, incolla dei feltrini sotto un cachepot: basteranno per tenerlo sollevato. E dentro alla fioriera sistema la pianta.

Basta un tappo per il tutore. Il bastone muschiato del singonio o del potos pende da una parte? Se non hai tempo per rinvasarli e raddrizzarli, metti dei tappi di sughero sul fondo di un cachepot. Sistemali sul lato dove si inclina il tutore così bilanceranno la pendenza. Poi inserisci la pianta nella fioriera.



Tante palline e salvi le radici. Quando innaffi le piante nei cachepot, un po' di acqua esce sempre dal foro di drenaggio del vaso. E si crea un ristagno che può fare marcire le radici. Come rimediare? Versa sul fondo della fioriera uno strato di argilla espansa a palline che assorbe il liquido ed evita il contatto diretto con l'acqua.



Per le misure maxi c'è il polistirolo. Il tuo cachepot è troppo grande rispetto al vaso della pianta? Riempilo di polistirolo da imballaggio. Poi scava una buchetta, grande abbastanza per contenere vaso e sottovaso, e sistemali a filo del bordo del cachepot. Per non fare vedere il polistirolo, ricopri con palline di argilla.



Un piedistallo per i mini contenitori. Alcune piante, come la felce o le orchidee, vivono in vasetti alti quindici centimetri al massimo. Per non farli sprofondare in una fioriera troppo grande per loro, inserisci un vaso vuoto, capovolto, all'interno del cachepot e appoggia sopra il piccolo recipiente che contiene la felce o l'orchidea.

G. BRANCA

 **DONNA MODERNA**
consiglia



LA FIORIERA PER LE AROMATICHE
Ti piacerebbe coltivare in cucina le erbe aromatiche che ti servono? C'è un

vasetto apposta, disponibile in diverse misure (da 20 fino a 30 centimetri di altezza), che ha tante tasche (da sei a nove)

simili a dei balconcini. In ogni buco puoi mettere la terra e piantare i tuoi aromi preferiti, dal basilico al prezzemolo. Così hai tutto

quello che ti serve in poco spazio. È di Marsili Fioriere (www.marsili-fioriere.com) e costa 24 euro.